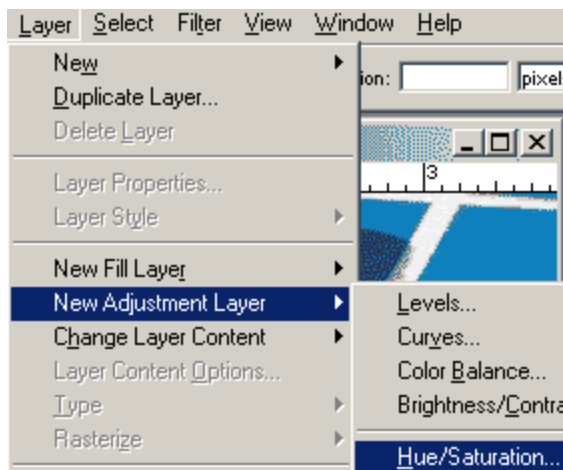




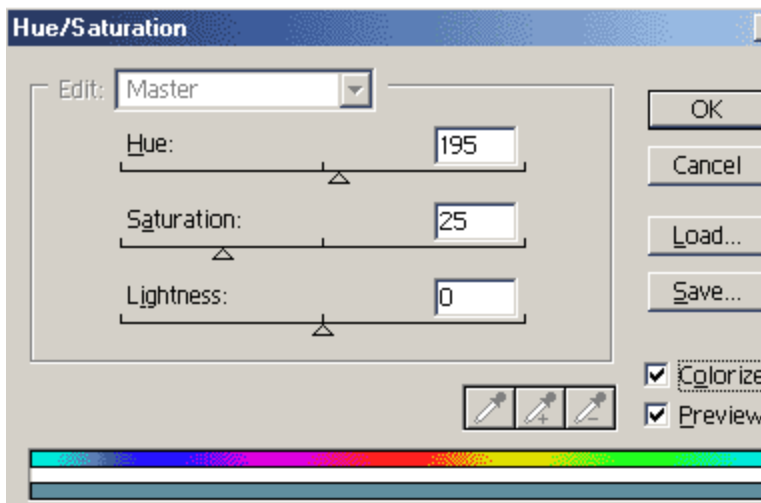
# 1 :

Buka gambar yang anda ingin jadikan adjustment layer, sebagai latihan anda bisa melakukan klik kanan pada gambar disamping dan save sebagai gambar yang akan kita lakukan efek adjustment layer



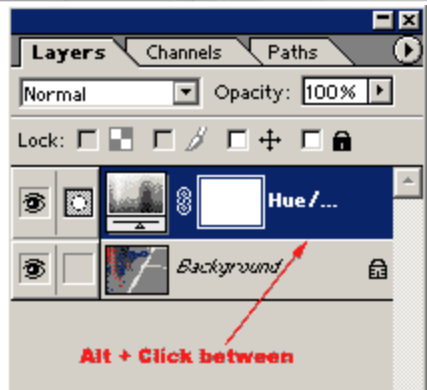
# 2 :

Layer - New Adjustment Layer - Hue/Saturation seperti terlihat pada contoh gambar disamping



# 3 :

Masukan value seperti terlihat pada contoh gambar disamping sebagai value dari hue/saturation



# 4 :

Dengan menggunakan tombol Alt pada keyboard anda klik pada batas antara layer background dan layer hue/saturation seperti terlihat pada contoh gambar disamping



# 5 :

Dengan menggunakan Erase tools hapus bagian yang anda ingin jadikan warna foto semula dan biarkan gambar yang akan anda rubah menjadi hue/saturation pada kesempatan kali ini saya menghapus warna hue pada kedua tangan pelari.

Selamat Mencoba